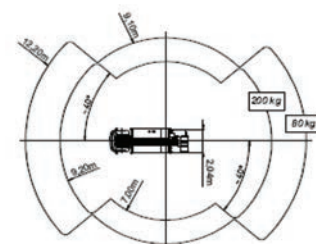
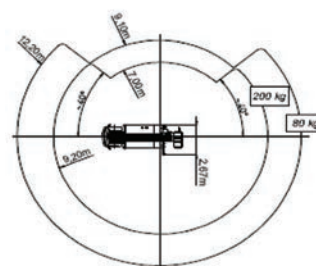
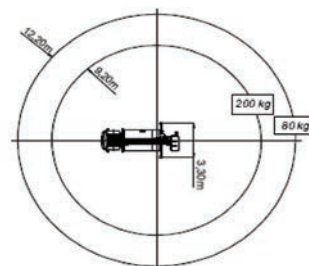
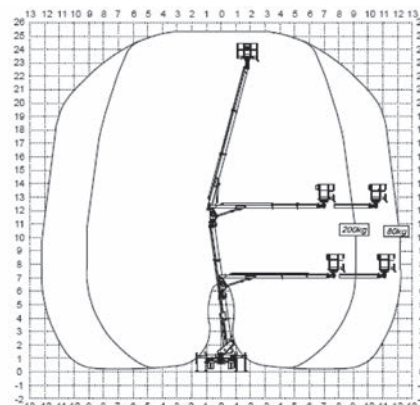




VIGEVANO (PV)
Viale dei Mille, 25

Tel. 0381 345170
info@lcnoleggio.it

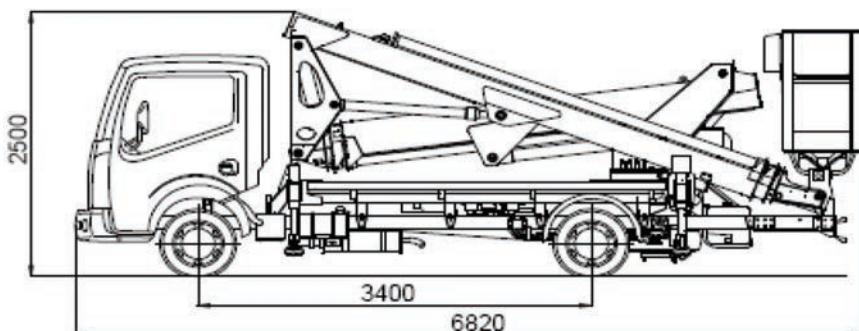


La piattaforma articolata MX 250 si distingue per l'altezza massima raggiungibile, ovvero **25 metri su veicolo PATENTE B** nonché per la semplicità di utilizzo e per la stabilizzazione del tipo ad "A" infatti le traverse degli stabilizzatori possono essere sfilate o retratte dando così la possibilità di avere differenti aree di lavoro. Il braccio inferiore telescopico conferisce alla macchina la capacità di elevare in quota la cerniera di articolazione del braccio di lavoro e quindi di scavalcare ostacoli in quota: si distingue per il peso complessivo a pieno carico (solo 3.500 kg) e per i più ridotti ingombri dell'autocarro in marcia.

Comando idraulico proporzionale con regolazione della velocità di tutti movimenti sia del cestello che da terra.

- Parallelismo idrostatico del cestello.
- Uscita oleodinamica degli sfili telescopici del braccio.
- Tubi e cavi installati all'interno del braccio.
- Valvole di blocco su ogni movimento.
- Pompa a mano di emergenza
- Pulsante di Arresto del motore in caso di avaria
- Avviamento e arresto del motore dal cestello
- Dispositivo di interdizione uscita telescopico e rotazione torretta con braccio a riposo
- Dispositivo di centraggio automatico del braccio per la messa a riposo

Altezza max di lavoro	mt. 25,30
Altezza piano calpestio cestello	mt. 23,30
Sbraccio max di lavoro	9,20 mt. (200 kg) - 12,20 mt. (80 kg)
Rotazione torretta	400°
Rotazione idraulica del cestello	90° + 90°
Escursione telescopica dei bracci	mt. 11,8
Dimensioni max del cestello	mt. 1,40x0,70x1,10
Portata cestello	Kg. 200
Pendenza ammissibile	1°
Dimensioni autocarro	mt. 2,20 x 6,82 x 2,50
Stabilizzazione	EX: stabilizzatori a estensione laterale idraulica



MX 250

AUTOPIATTAFORMA 25 MT